

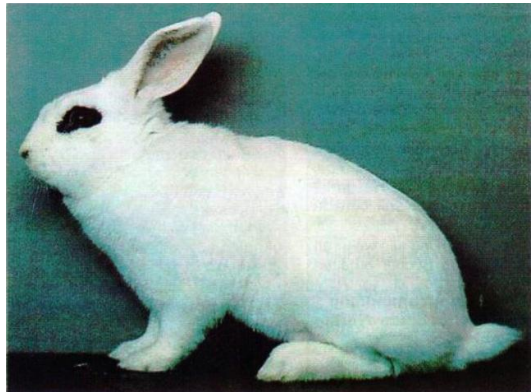
# Hotot

## PAINO

<b>Ikä kuukausia</b>	<b>lhannepaino kg</b>
4-5 kk	2,9
5-6 kk	3,4
6-7 kk	3,8

## Aikuinen

– 3,60 kg	0 pistettä
3,61 – 3,80 kg	3 pistettä
3,81 – 4,00 kg	4 pistettä
4,01 ja enemmän	5 pistettä



## PISTEYTYS

Paino	5
Rotuleima ja esiintyminen	20
Rungon muoto	40
Turkin tiheys	10
Turkin laatu	10
Väri ja kuviointi	10
Kunto, hoito ja terveys	5
<b>Pisteet yhteensä</b>	<b>100</b>

## VÄRI

Perusväri on valkoinen. Kuvioinnin väri on musta.  
*Silmien väri:* tummanruskea. *Kynsien väri:* väritön

## KUVIOINTI

### Pään kuvio

Kuvio muodostuu 3-5 mm:n leveästä renkaasta, joka ympäröi ehjänä silmiä. Kuvion tulee olla tasainen ja terävästi rajoittunut.

### Tavallisia virheitä, jotka vähentävät pisteytystä:

Epätasainen, rosainen, liian leveä tai liian kapea silmärengas. Yksittäisiä tummia karvoja päässä ja rungossa.

### Hylkääviä virheitä:

Hyvin leveä silmärengas. Muut kuviot tai muun värin sekoittuminen perusväriin. Puuttuva tai katkonainen silmärengas.