

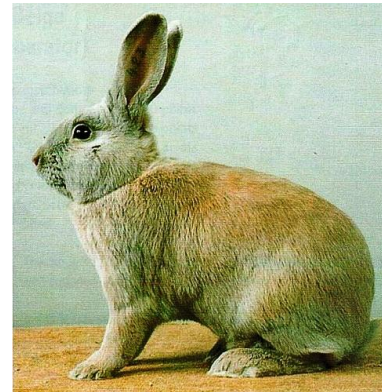
Beige

PAINO

Ikä kuukausia	Ihannepaino kg
4-5 kk	2,0
5-6 kk	2,4
6-7 kk	2,5-3,2
enimmäispaino	3,5

Aikuinen

– 2,00 kg	0 pistettä
2,01 – 2,30 kg	3 pistettä
2,31 – 2,50 kg	4 pistettä
2,51 – 3,20 kg	5 pistettä
3,21 – 3,50 kg	4 pistettä
3,51 ja enemmän	0 pistettä



PISTEYTYS

Paino	5
Rotuleima ja esiintyminen	10
Rungon muoto	40
Turkin tiheys	10
Turkin laatu	10
Väri	20
Kunto, hoito ja terveys	5
Pisteet yhteensä	100

VÄRI

Beige

Karvankärjet ovat vaaleanharmaansiniset. Keltainen väliväri loistaa harmaansinisen sävyn läpi. Yleisvaikutelmaksi tulee tällöin tasainen sekoitus vaaleanharmaansinisestä ja keltaisesta. Karvan juurta kohden keltainen väliväri vaalenee. Mitä pidemmälle karvan juureen keltainen väri ulottuu, sitä parempi väri. Jaloissa, päässä ja korvissa, joissa karvan pituus on lyhyempi, erottuu keltainen väri vähiten. Siellä väriä dominoivat harmaansiniset karvankärjet. Jopa vatsassa on vähemmän keltaista kuin peitinvärissä.

Pohjaväri: vaaleankeltainen, vatsassa pohjaväri on hiukan vaaleampi kuin muualla rungossa.

Silmien väri: harmaansininen

Kynsien väri: vaalea luunväri